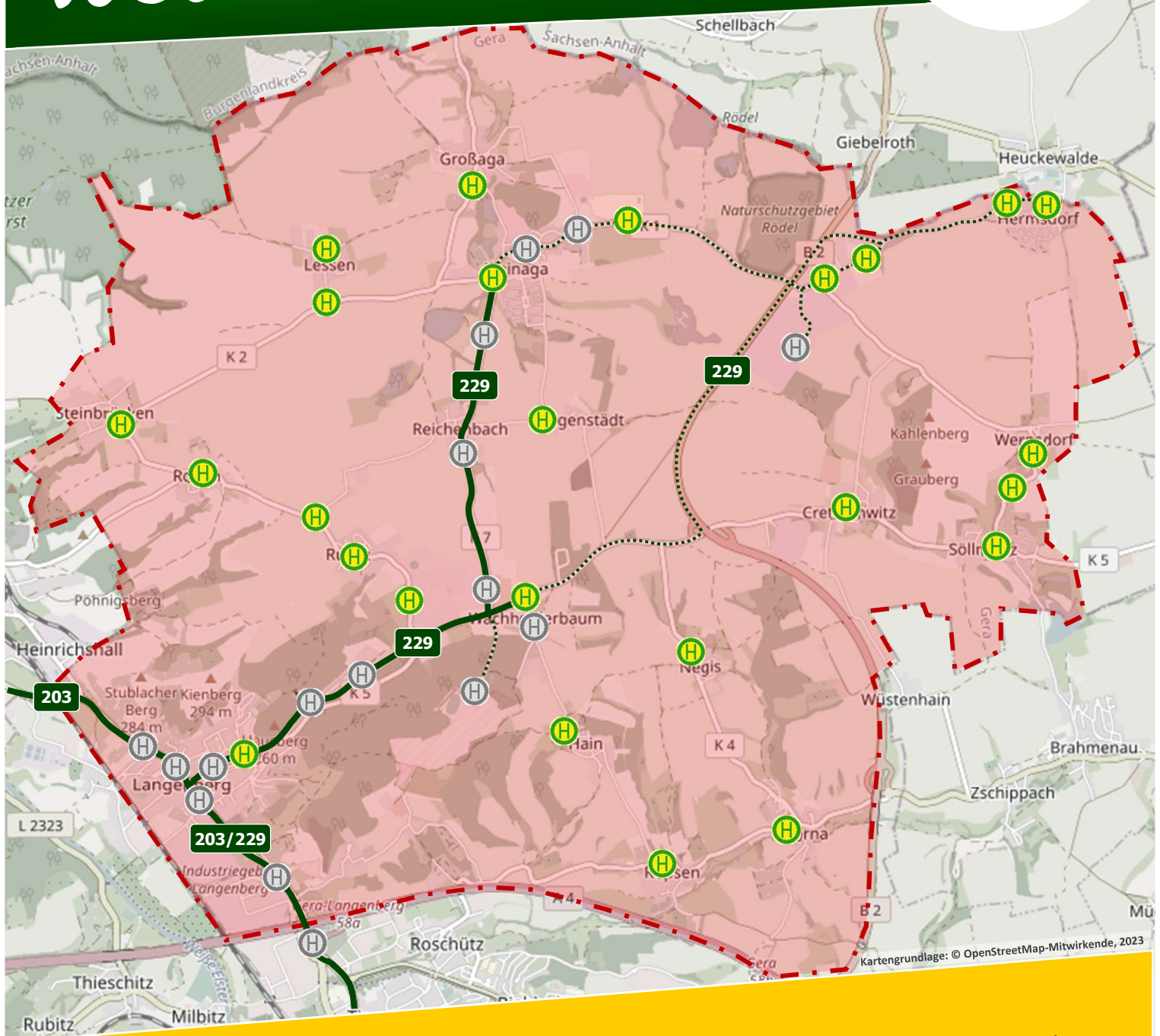


Voll mobil durch's Wochenende!



Unser neuer Rufbus im Geraer Norden

- ▶ samstags im Zeitraum 8-18 Uhr, sonn- und feiertags im Zeitraum 10-18 Uhr
- ▶ flexibel, wie Sie wollen – ohne festen Fahrplan
- ▶ Bestellung: frühestens 7 Tage, spätestens 60 Minuten vor der geplanten Abfahrt
- ▶ zum normalen VMT-Fahrpreis

Hier kann man eine
Rufbus-Fahrt anmelden:

jederzeit per App: ruf.bus-greiz.de
oder telefonisch: **03661 / 70 65 70***
(* telef. Vorbestellung nur Mo-Mi 8-16 Uhr / Do 8-18 Uhr / Fr 8-13 Uhr)

Voll mobil durch's Wochenende – mit dem neuen Rufbus im Geraer Norden



Der **RufBus** auf der **Linie 229** ist ein bedarfsorientiertes Angebot und kommt künftig am Wochenende bzw. an Feiertagen in den nördlichen Ortsteilen der Stadt Gera zum Einsatz. Damit wird das bisherige linien- und fahrplangebundene Angebot weitgehend ersetzt. Eine Ausnahme bildet der Abschnitt Busbahnhof – Duale Hochschule – Langenberg – Kleinaga, der auch am Wochenende weiterhin im regulären Linienverkehr bedient wird; ebenso verbleiben die gesonderten Fahrten zu den Schichtzeiten im Industriegebiet Cretzschwitz (AMAZON) sowie sonntagabends zur Pionierkaserne Hain.

Ein konkreter Fahrplan oder eine vorgegebene Linienführung existieren für den **RufBus** nicht mehr; vielmehr verkehrt dieser innerhalb des festgelegten Bedienegebiets und -zeitraums ganz nach Fahrgastwunsch. Dabei ist ein Ein- und Ausstieg zunächst nur an den vorgegebenen Haltestellen möglich.

Das **RufBus**-Angebot erstreckt sich ausgehend von Langenberg bzw. Kleinaga auf die Ortsteile Cretzschwitz, Dorna, Großaga, Hain, Hermsdorf, Lauenhain, Lessen, Negis, Roben, Röpsen, Rusitz, Seligenstädt, Sölmnitz Steinbrücken und Wernsdorf (siehe Karte links). Insgesamt können in dem Gebiet 24 Haltestellen bedient werden. Fahrgäste, welche über die Grenzen des Bedienegebiets hinaus z.B. in Richtung Duale Hochschule oder Stadtzentrum fahren möchten, steigen an einer der drei Übergangshaltestellen – Langenberg, Kleinaga oder Wachholderbaum – in die regulären Busse der Linien 203 oder 229 um. Damit besteht neu aus jedem der genannten Ortsteile alle 30 Minuten eine Fahrtmöglichkeit in bzw. aus Richtung Innenstadt.

► Wann fährt der RufBus?

Fahrten mit dem RufBus können samstags für das Zeitfenster zwischen 8 und 18 Uhr, an Sonn- und Feiertagen für das Zeitfenster zwischen 10 und 18 Uhr gebucht werden. Während der Zeiten, in denen ein reguläres Angebot im Linienverkehr besteht, werden keine RufBus-Fahrten angeboten. Ebenso werden keine Fahrtstrecken bedient, bei denen Start- und Zielhaltestelle weniger als 1 km voneinander entfernt sind.

► Wie kann ich den RufBus bestellen oder ggf. wieder stornieren?

Der RufBus kann bis zu sieben Tage, spätestens aber bis 1 Stunde vor der geplanten Abfahrt bestellt werden, am besten mit unserer Web-App **ruf.bus-greiz.de**. Alternativ ist auch eine telefonische Bestellung unter **03661 / 70 65 70** möglich, dies jedoch nur zu den Service-Zeiten unseres Verkehrsbüros (Mo, Mi, Fr: 8-13 Uhr / Di: 8-11:30 Uhr und 12:30 – 16:00 Uhr / Do: 8-11:30 Uhr und 12:30 – 17:00 Uhr).

Wichtig: Können Sie eine bereits gebuchte RufBus-Fahrt nicht wahrnehmen, bitten wir um eine Stornierung. Diese ist ebenfalls per Web-App (ruf.bus-greiz.de) oder alternativ unter der Telefonnummer 03661 / 70 65 70 möglich.

► Was muss ich bei der RufBus-Buchung beachten?

Bitte geben Sie folgende Informationen an: Abfahrts- und Zielhaltestelle, gewünschte Abfahrts- oder Ankunftszeit, zu erreichende Anschlüsse, Anzahl der Fahrgäste, Mitnahme von Rollstühlen oder Kinderwagen.

► Können auch Gruppenfahrten mit dem RufBus durchgeführt werden?

Unsere eingesetzten Busse verfügen über mindestens 8 Plätze. Da aber Fahrtwünsche mehrerer Fahrgäste auch gebündelt werden, bitten wir, Gruppenfahrten mit mehr als 8 Personen so früh wie möglich telefonisch anzufragen.

► Was kostet eine Fahrt mit dem RufBus?

Für eine Fahrt mit dem RufBus gilt der reguläre Tarif des Verkehrsverbunds Mittelthüringen (VMT); so kostet z.B. eine Einzelfahrt 2,30 EUR. Fahrgäste mit Zeitkarten (Wochen- und Monatskarten, Deutschlandticket) zahlen kein weiteres Entgelt.

► Kann es zu Verschiebungen meiner Abfahrts- bzw. Ankunftszeiten kommen?

Eine vorzeitige Abfahrt wird von uns ausgeschlossen, allerdings kann sich die Abfahrtszeit systembedingt um bis zu 5-10 Minuten verzögern. Ankunftszeiten können sich ebenfalls verschieben, wenn beispielsweise weitere Fahrgäste auf Ihrer Fahrt mitgenommen werden. Sollten Sie eine feste Ankunftszeit, zum Beispiel für das Erreichen eines Anschlussbusses, gebucht haben, ist Ihre Ankunftszeit maßgebend und wird nicht verschoben.

► Können beim RufBus Wartezeiten während der Fahrt auftreten?

Ja. Es ist möglich, dass unterwegs weitere Fahrgäste aufgenommen werden und dass durch diese zusteigenden Gäste gegebenenfalls systembedingt kurze Stand- bzw. Wartezeiten entstehen.